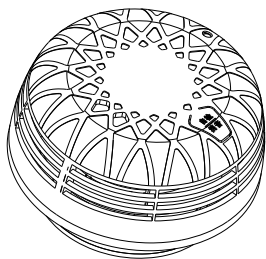


JTY-GF-YB032

独立式光电感烟 火灾探测报警器

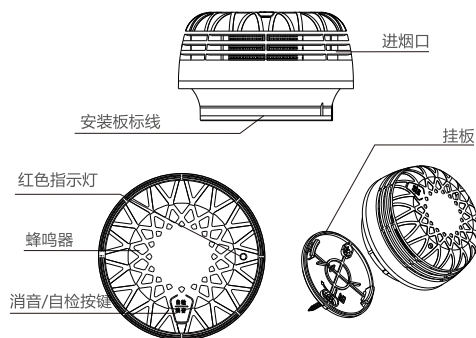
产品说明书



1 产品简介

独立式光电感烟火灾探测报警器通过双光路散射原理来探测火灾。采用特殊结构设计的光电传感器，利用烟雾探测室中散射的光线光强度来判断是否有烟雾。当烟雾达到一定的浓度，即光接收元件接收到的光强度达到预定阈值时，探测器将发出声光报警信号，红色指示灯闪烁。该产品能有效地探测出火灾在初期阴燃产生的可见烟雾，使用户及时排除险情或组织人员撤离，适用于家居、学校、商店、工厂、酒店等各类场所。

2 产品结构说明

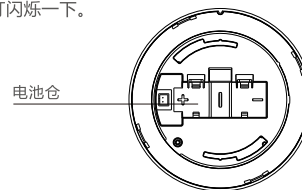


3 主要技术参数

产品名称	独立式光电感烟火灾探测报警器
产品型号	JTY-GF-YB032
工作电压	DC3.0V (锂电池; CR123A; 1300mAh)
报警方式	声光报警
报警声压	≥80dB@3m
电池寿命	≥3年
工作温度	-10°C~+55°C
相对湿度	≤95%RH
报警分类	火灾报警、故障报警、低电量报警
执行标准	GB20517-2006
产品尺寸	Φ90mm×H56mm

4 安装说明

1. 包装盒内取出报警器、说明书、电池、安装板和安装配件。
2. 在天花板上打出安装孔，用膨胀螺丝固定报警器的安装板，建议每个房间安装一个报警器。
3. 按下图取下挂板，将3V电池连接器与设备的电源连接器连接，然后装入电池槽内，此时蜂鸣器将鸣响一声，红色指示灯闪烁一下。



联系我们

有任何问题或建议，欢迎随时联系我们！

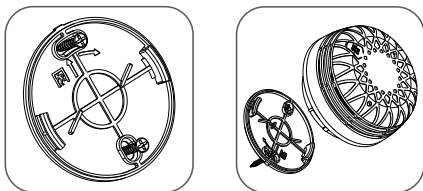
客服电话：400-609-3007

河南汉威微信平台：汉威科技



官方微信

- 将报警器和安装板的标线对齐后合上去，顺时针旋转直到听到“咔嚓”一声即表明安装成功，进入正常监视烟雾状态。
- 自检：按住自检按键，每三秒报警器红色指示灯闪烁一次并发出一声报警声，则表明报警器正常工作。



5 注意事项

- 与照明设备、换气扇、空调和通风口保持1.5米以上距离。
- 不要安装在浴室、厨房等易产生水汽、油烟等非火灾烟雾的地方。
注：违反以上规定者，本公司不承担任何责任。

6 使用说明

- 正常工作状态**
报警器红色指示灯每5分钟闪烁一次，报警器不发声。
- 火灾报警功能**
当烟雾浓度达到报警值时，每三秒报警器红色指示灯闪烁一次并发出一声报警声。

如果排除火灾，可以按消音/自检按键使报警器消音。消音周期约60秒，在此期间仅有红色指示灯闪烁。约60秒后报警器恢复正常工作状态。

- 模拟报警功能**
按下消音/自检按键，报警器红色指示灯闪烁，蜂鸣器鸣叫。
- 故障报警功能**
报警器出现故障时，报警器红色指示灯每40秒连续闪烁2次，同时蜂鸣器发出2声鸣叫。请与经销商或客户服务部联系，尽快检测或维修报警器。
- 低电量报警功能**
电池电量不足时，报警器红色指示灯每40秒闪烁3次，同时蜂鸣器发出3声鸣叫。请尽快更换电池。

7 维护

- 建议每隔三个月对产品进行清洁。清除污垢时，请用抹布浸湿水或肥皂水充分拧干后擦拭；清除灰尘时，请用吸尘器沿进烟槽进行清理。
- 若在使用过程中遇到故障不能正常工作，请尽快与供应商联系，不要私自拆卸修理，以免发生意外。（对未经许可的拆卸或维修导致的问题，本公司不承担任何责任）。
- 当发现机器每40秒发出三次报警声时，需要及时更换电池，具体做法为：按照机器上壳的箭头左旋操作拧下机器主体，摘下电池，将新电池对准电池卡扣按下后将电池及电池线放入电池仓，然后按下自检按键后，每三秒报警器红色指示灯闪烁一次并发出一声报警声，即完成更换电池的操作。
- 建议每周按自检键自检一次功能是否正常。

8 故障分析与排除

故障现象	故障原因分析	处理办法
每40秒发出3次报警声	电池电量不足	更换电池
按键自检无反应	电池没接好或电池电量耗尽	按电池极性正确安装或更换电池
每40秒连续发出2次报警声	产品故障	交由专业人士维修
频繁误报警	感烟传感器部位灰尘较多	用吸尘器清理

9 包装清单

序号	名称	单位	数量	备注
1	报警器	只	1	
2	使用说明书	份	1	
3	合格证	份	1	
4	安装板	块	1	
5	安装配件	袋	1	2个膨胀螺丝 2个膨胀管
6	电池 (CR123A)	节	1	

 汉威科技集团股份有限公司
Hanwei Electronics Group Corporation

保修卡

产品名称： 独立式光电感烟火灾探测报警器

用户名称： _____ 联系电话： _____

用户地址： _____

购买日期： _____

维修记录： _____

送修日期	维修内容	维修人	通知日期	客户签领

保修说明：

本保修卡请用户妥善保管，以作维修凭证，保修期限自购买日起十二个月内。

在正常使用条件下，产品因质量问题产生故障问题，公司予以免费保修或更换。

产品因错误安装操作致其损坏或因非本公司和授权公司相关人员对产品进行维修、改装、更换部件造成产品不良，不予免费维修。